

Butaca Miguel



Más que una silleta, la butaca Miguel se utiliza como sillón individual, se distingue por su confort y sus opciones en tapicería. Diseñado por el equipo Calleveinte.

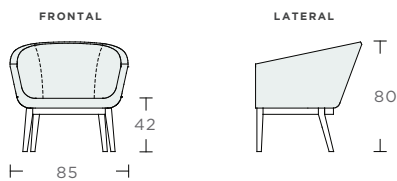
MATERIALES

Casco de madera de Alamo, cojín y asiento fijos con relleno de hule espuma y delcron siliconizado, patas de encino en diferentes tonos o nogal.

OPCIONES

Tapicería:
Una tela o dos telas.
Patas:
Madera Haya o Nogal.

DIMENSIONES



OPCIONES DE TELAS

Telas
de Línea



ARTELL MODAENTELAS

Telas
de Corte



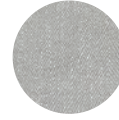
ALHAMBRA



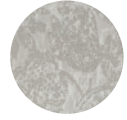
CASADECO



OSBORNE & LITTLE



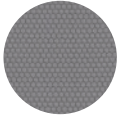
Duralee



GUÉLL-LAMADRID



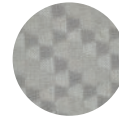
CAMENGO



CASAMANCE



DESIGNERS GUILD



Sanderson



Les Créations
de la maison

NOTAS

Para conocer todas nuestras opciones de telas visita artell.com.mx/colecciones_side.php

OPCIONES DE MADERA

HAYA

Acabado
base Tinta



Macadamia



Avellana



Mocca



Bellota



Cappuccino



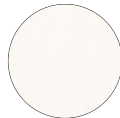
Anís



Antracita

HAYA

Acabado
base Laca



Luna



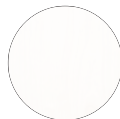
Arena



Turrón



Napa



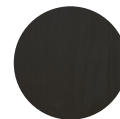
Nieve



Argenta



Plomo



Ónix

OPCIONES DE MADERA

NOGAL



Nogal

NOTAS

Para conocer más acerca de nuestros materiales visita calleveinte.com.mx/materiales
